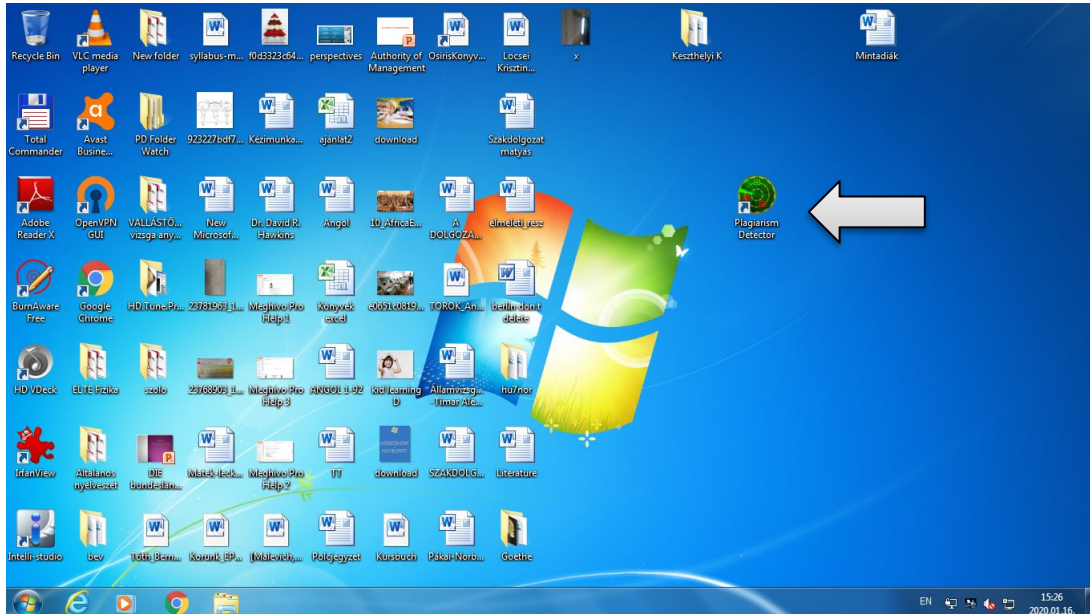


Plágiumellenőrző program - használati útmutató

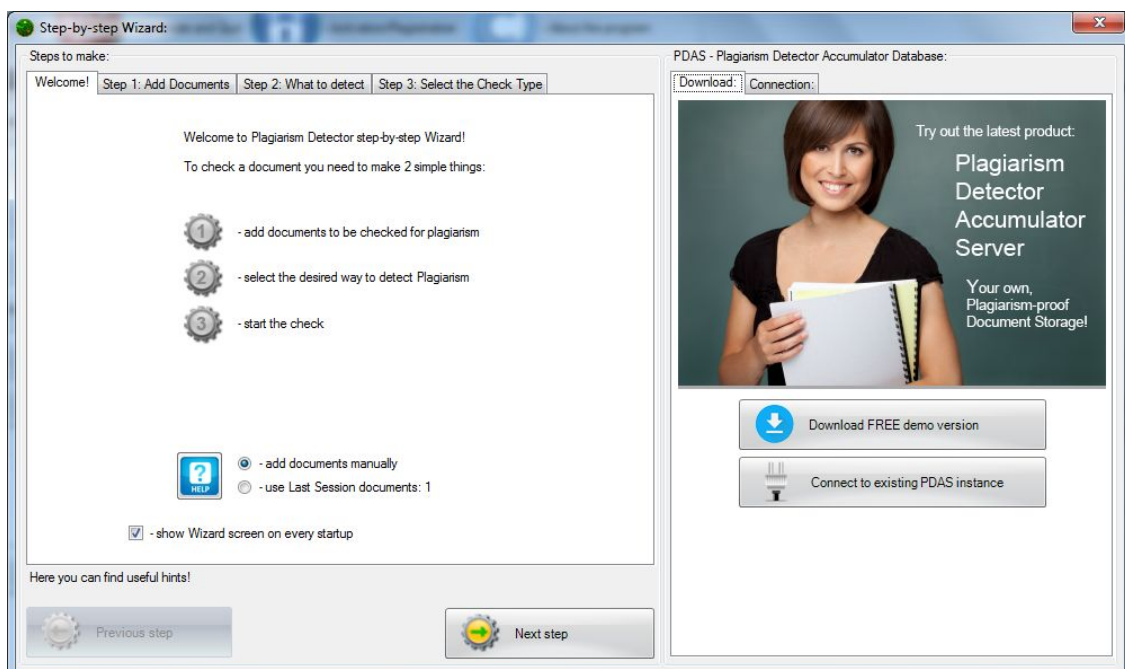
A programot az alábbi ikonnal lehet elindítani (*Plagiarism detector*):



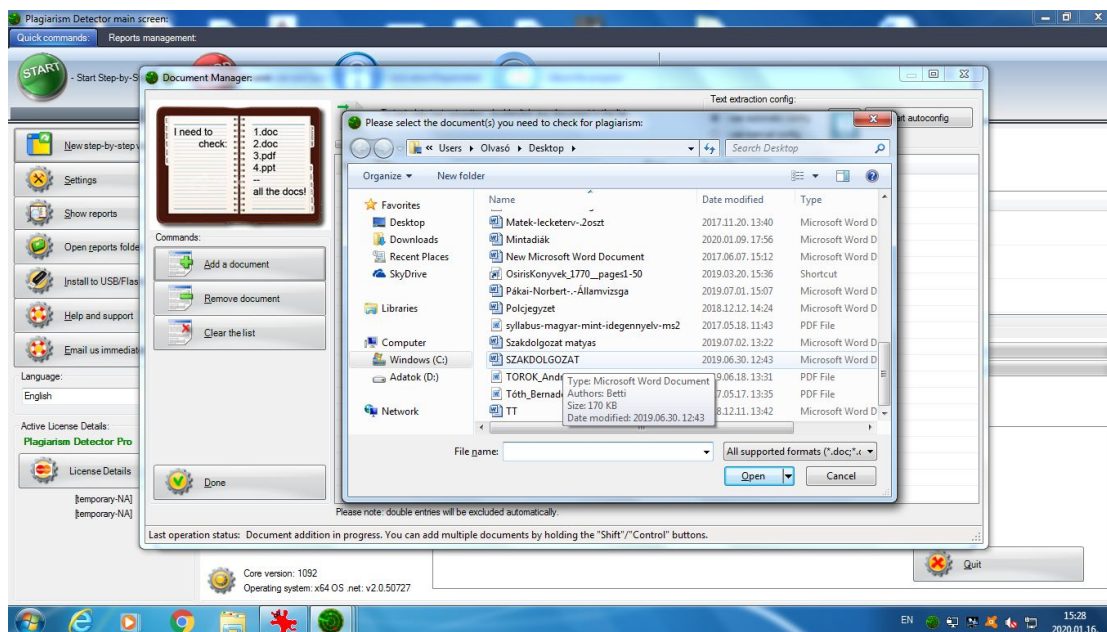
A plágiumellenőrzést alapértelmezett módon egy varázsló típusú párbeszédablak segítségével végezzük, három lépésben.

1. lépés - dokumentum hozzáadása (*Add Documents*)

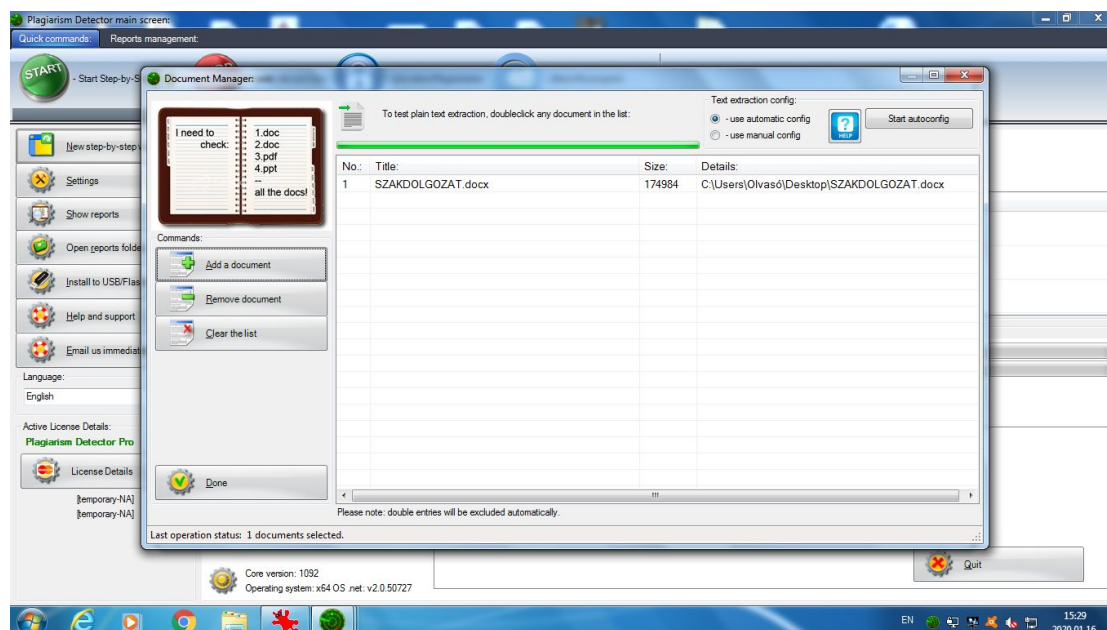
Új dokumentum esetében az *add documents manually* opciót választjuk, majd a *next step* paranccsal továbblépünk. **Az ellenőrzésre szánt dokumentumot másoljuk fel, vagy töltjük le a számítógépre (ne adathordozóról nyissuk meg).**



A kinyíló böngészőablakban kiválasztjuk az ellenőrizni kívánt dokumentumot (vagy dokumentumokat), az *Open* paranccsal pedig hozzáadjuk.

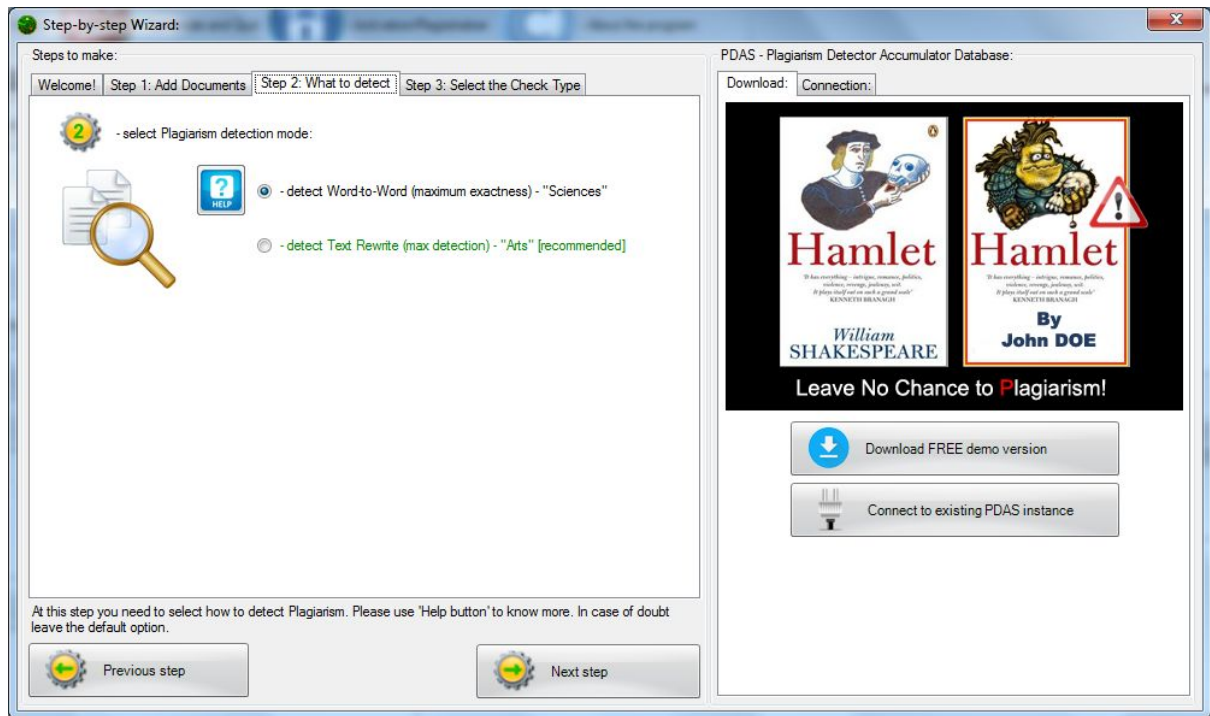


A kiválasztott dokumentum egy különálló ablakban jelenik meg. A dokumentum(ok) listáját szükség esetén módosíthatjuk az ablak bal oldalán található parancsokkal (hozzáadás, eltávolítás, lista törlése). Ha ezzel végeztünk, továbblépünk a *Done* paranccsal.



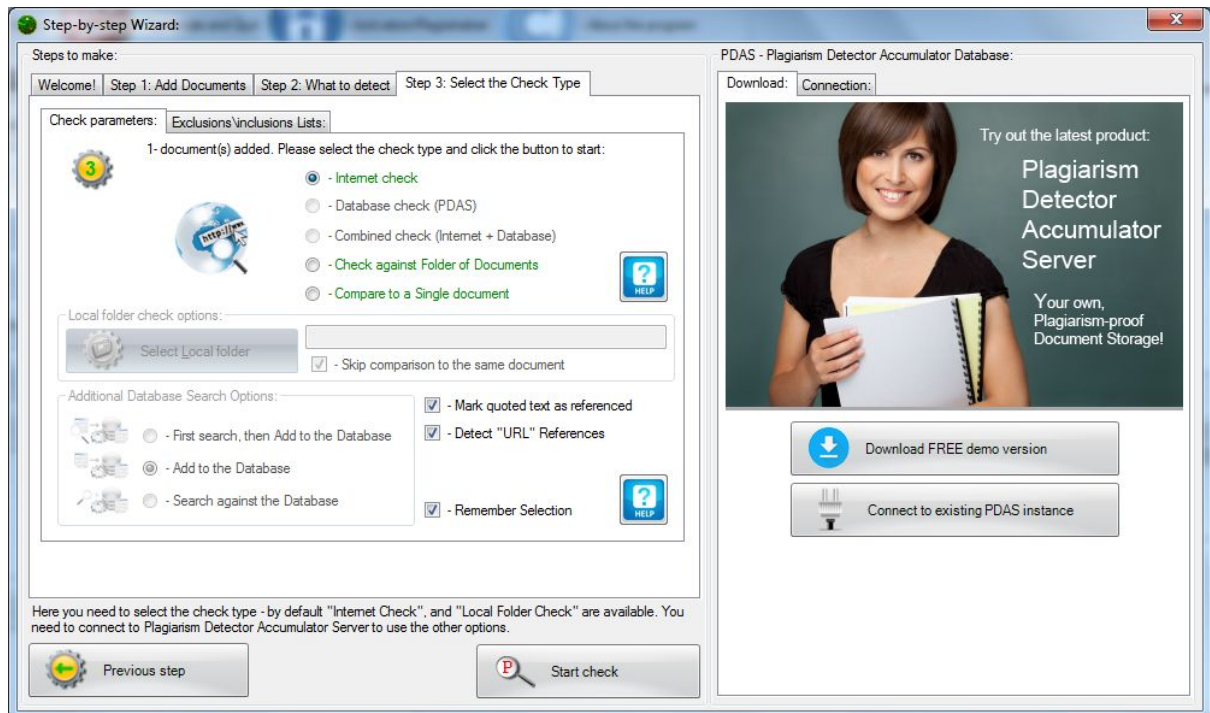
2. lépés - ellenőrzés módjának kiválasztása (*Detection mode*)

Ebben a lépésben **kötelező módon** az első opciót választjuk ki (*detect Word-to-Word*). **Fontos, hogy a dokumentumban minden idézet legyen bezárva.** Ellenkező esetben a program nem idézetként, hanem plágiumként azonosítja ezeket a szövegrészeket.

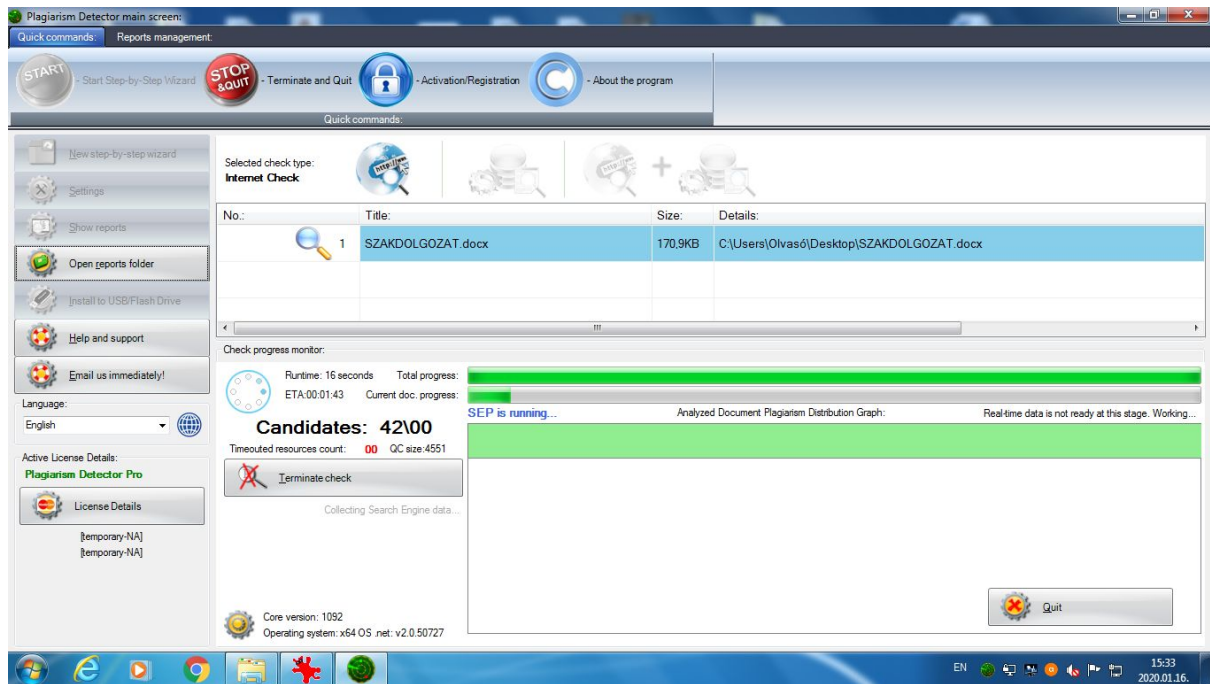


3. lépés - ellenőrzés típusának beállítása (*Check Type*)

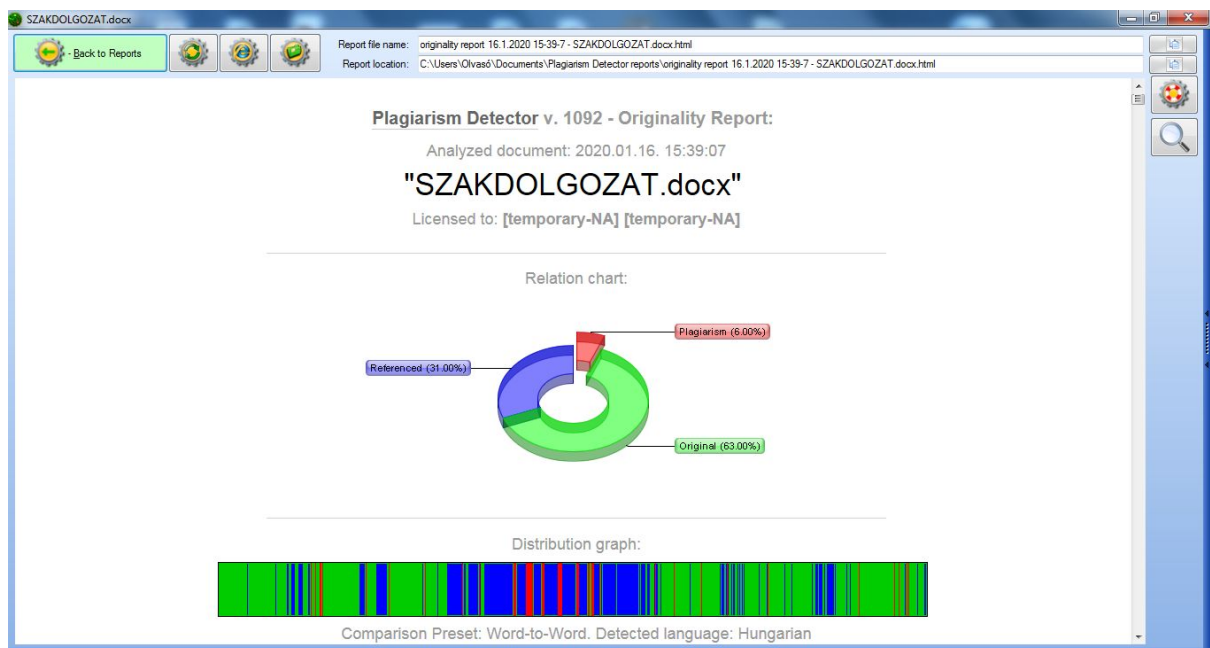
Az ellenőrzés típusánál az alapértelmezett beállításokat használjuk (*Internet check*, az ablak jobb alsó részében pedig valamennyi kiválasztás aktív).



Ezt követően elindítjuk az ellenőrzést (*Start check*). **A dokumentum tartalmától, terjedelmétől függően a folyamat néhány perctől akár fél óráig is eltarthat.** Ez alatt az alábbi folyamatjelzőt láthatjuk:



Az ellenőrzési folyamat végén egy összefoglaló ablakban megjelenik az eredmény: a plagizált (piros), az eredeti (zöld) és idézett (kék) tartalom aránya, százalékban kifejezve. A dokumentumok listanézetéhez, további lépések végett (pl. mentés) a képernyő bal felső sarkában lévő *Back to reports* utasítással jutunk vissza.



Amennyiben egyidejűleg több dokumentumot ellenőriztünk, a folyamat végén a listanézet jelenik meg.

Results are Ready!
Plagiarism-Inspector

Generated Reports: click once to view short details, double-click to view detailed analysis

Load filter defaults: Defaults
Check type filter: Show all
Date: 2020. január 16.
Filter by Date: - Filter by Date:
60 out of 60
 - Add to report name

Diagram:	id:	Date:	ver:	Checked Document Name:	Check type:	Plagiarism %:	Original %:	Quoted %:
	0	2020.01.16	1092	SZAKDOLGOZAT.docx	Internet	6	63	31
	1	2020.01.14	1092	Páka-Norbert-Államvizsga.docx	Internet	2	93	5
	2	2019.12.16	1092	KESZTHELYI_Proposal for the future...	Internet	2	98	0
	3	2019.12.16	1092	Javaslat a vidékfejlesztési beruházá...	Internet	0	69	31
	4	2019.11.07	1092	Hervay Gizella.docx	Internet	41	59	0
	5	2019.10.25	1092	SzovegFabianAnnamaria.docx	Internet	19	78	3
	6	2019.10.25	1092	Az iniuria fogalma plagizált (1).docx	Internet	44	51	5
	7	2019.10.25	1092	Teszler Monika-etika-plagizalas.docx	Internet	2	95	3
	8	2019.10.25	1092	Az iniuria fogalma plagizált (1).docx	Internet	3	88	9
	9	2019.10.25	1092	Az iniuria fogalma plagizált (1).docx	Internet	44	51	5
	10	2019.09.10	1092	dolgozat_vegleges_BT.pdf	Internet	0	95	5
	11	2019.07.30	1092	elmeleti_resz.docx	Internet	40	59	1
	12	2019.07.30	1092	elmeleti_resz.docx	Internet	37	62	1
	13	2019.07.04	1092	Bodan Izabella_szakdolgozat.pdf	Internet	0	100	0
	14	2019.07.04	1092	H-Regina-javitás1.doc	Internet	0	100	0
	15	2019.07.04	1092	Docze_Andrea_Luxus szállodak_do...	Internet	3	72	25
	16	2019.07.04	1092	Marton Máttyás - Szociális Munka - V...	Internet	1	77	22
	17	2019.07.04	1092	Szakdolgozat uj 1.docx	Internet	1	77	22

Reports List loading progress:

- Automatically open last generated Originality Report

Plagiarism: 6 % Quoted: 31 %
Original: 63 % Linked: 0 %

Plagiarism Alert Threshold %:
10 % - Display only higher than:

View in Advanced Report Viewer
Open the selected report in Browser
Open in: - ARV - Browser
Open reports folder
Save report as PDF
Export report to HTML file
Export reports list to CSV
Delete selected
Delete All
Refresh
Quit

A részletes jelentés megtekintéséhez kattintsunk kétszer a lista megfelelő sorára.

Jelentés mentése

A plágiumellenőrzésről szóló jelentést a listanézetből tudjuk elmenteni (lásd: fenti ábra). Egyszeri kattintással jelöljük ki a megfelelő dokumentumot, majd a mentési opciók közül (a képernyő jobb oldalán található parancssor) válasszuk a pdf-ben való mentést (*Save report as PDF*).

Az elmentett dokumentum tárolásáról, nyomtatásáról a hallgatónak kell gondoskodnia.

Szövegegyezési arány

Az egyetem alap- és mesterképzéseire vonatkozó záróvizsga-szabályzatok értelmében a szakdolgozatok, disszertációk szövegegyezési (plágium – piros szín) aránya nem haladhatja meg a 20%-ot.

Államvizsga/disszertáció dolgozatok csak abban az esetben nyújthatók be, ha:

- nem haladják meg a fenti szövegegyezési arányt;
- a plágiumellenőrzésről szóló igazolást a témavezető aláírásával hitelesítette.